

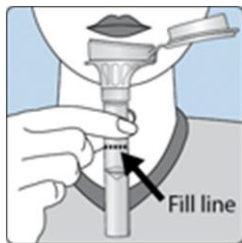
INSTRUKTIONER FÖR SALIVPROV

VIKTIGT!

Ta INTE bort plastfilmen och tryck INTE på trattlocket till uppsamlingsröret innan du spottat. Varje trattlock innehåller 2 ml konserverande vätska som ska blandas med din saliv.

Undvik att äta, dricka, snusa, röka eller tugga tuggummi 30 minuter innan Du lämnar salivprovet.

Samla salivprovet i uppsamlingsröret enligt följande instruktioner

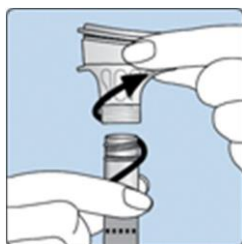


1. Spotta tills mängden saliv når upp till strecket som visas i bilden (räkna inte med skum).

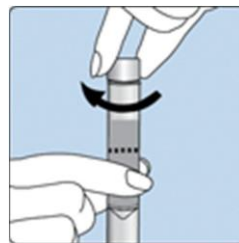


2. Håll röret med en hand. Stäng locket med andra handen (som på bilden) genom att trycka till locket ordentligt tills du hör ett klickljud.

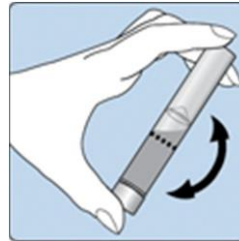
Vätskan i locket blandas med saliven i röret. Se till att locket är stängt ordentligt.



3. Håll röret upprätt. Skruva av tratten från röret.



4. Stäng röret genom att skruva på det lilla locket ordentligt.



5. Skaka det helt stängda röret 5 gånger. Kasta eller återvinn tratten.



6. Lägg sedan in röret i låda. Lägg det i svarskuvertet (ev tillsammans med det påskrivna samtycket) och posta till oss.

För de flesta tar det mellan 2 till 5 minuter att lämna ett salivprov genom att följa steg 1 till 5. Innan du spottar bör du slappna av och du kan skapa saliv genom att lätt gnugga dina kinder i 30 sekunder. Om Du fortfarande har svårt att producera saliv kan Du suga på en nypa (ca ¼ tsk) vanligt socker. OBS! Endast socker, inte godis eller tuggummi.

Stort Tack för Din medverkan!